

SEGURIDAD VIAL EN LA CIUDAD DE BUENOS AIRES

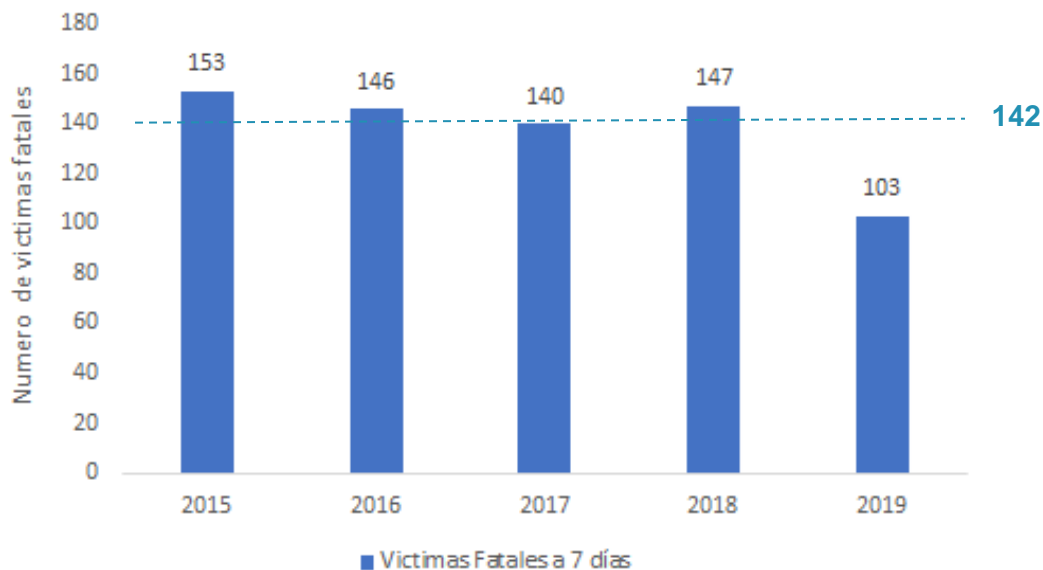
Adriana Jakovcevic, Gerente Operativa del Observatorio de Movilidad y Seguridad Vial

Eugenia Lafforgue, Coordinadora de Seguridad Vial

VÍCTIMAS FATALES MJYS

Se observa una baja del **30%** respecto al año 2018 y del 29,5% respecto al promedio 2015-2018.

Representa una baja del **33% respecto al año 2015** que fue tomado como línea de base para el Plan de Seguridad Vial 2016-2019 de la Ciudad.

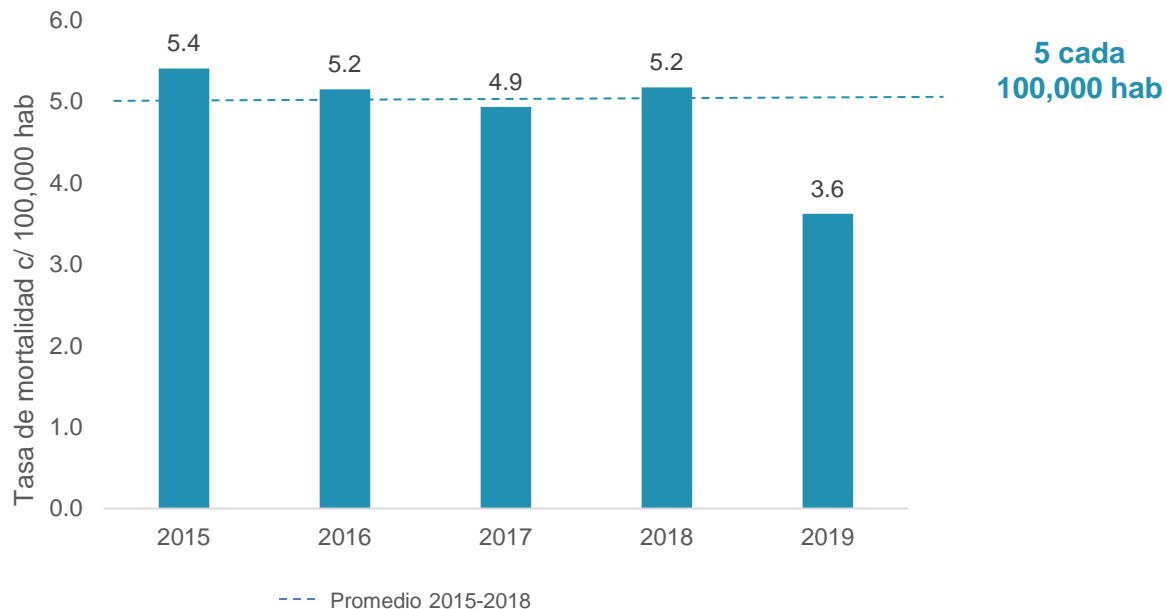


--- Promedio 2015-2018

TASA DE MORTALIDAD

Se observa una baja del 47% en la tasa de mortalidad respecto al promedio 2015-2018.

Mientras que población de la Ciudad se mantiene estable, las víctimas por incidentes viales bajaron notoriamente.

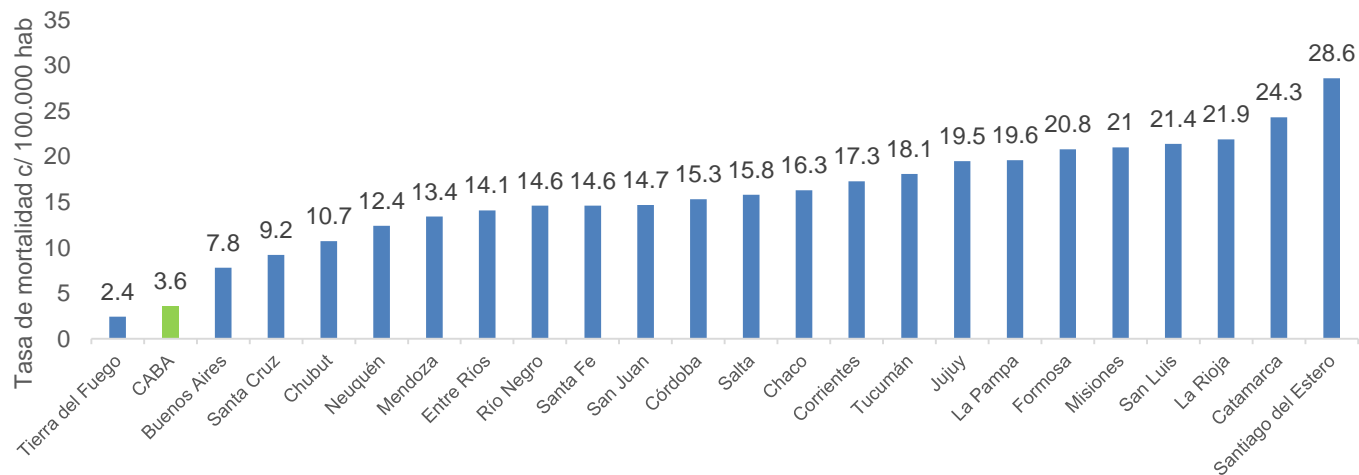


Nota: para calcular las tasas se emplea el número de víctimas fatales a 30 días.

Fuente: Observatorio de Seguridad Vial de la Ciudad de Buenos Aires en base a los datos del MJYS.

TASAS DE MORTALIDAD CADA 100.000 HABITANTES EN PROVINCIAS ARGENTINAS

CABA tiene una de las tasas más bajas entre las 24 jurisdicciones del país.

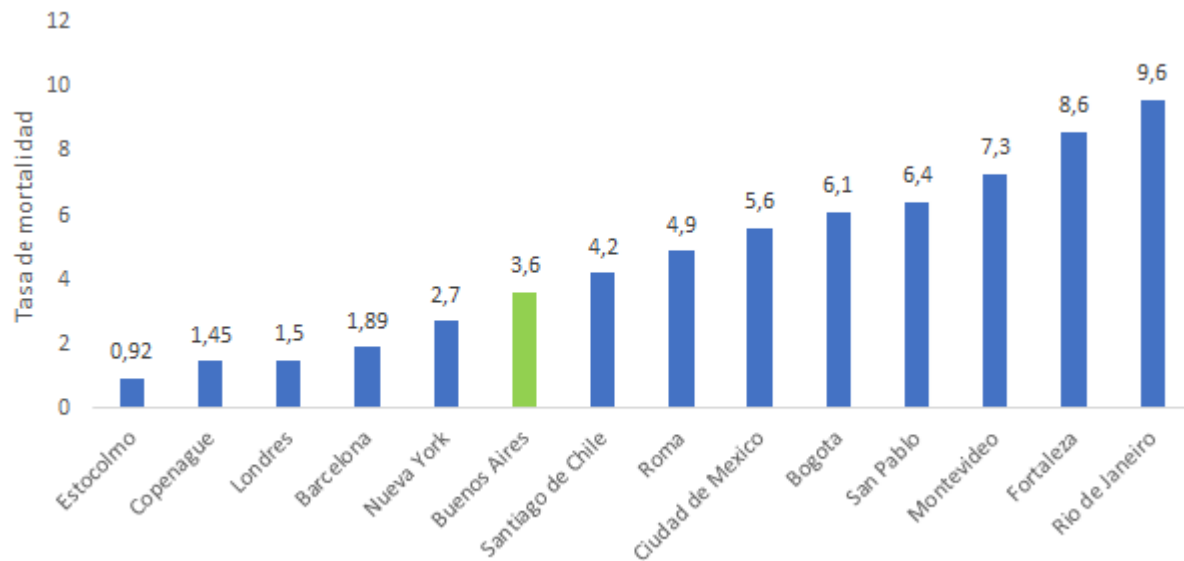


Nota: para calcular las tasas se emplea el número de víctimas fatales a 30 días.

Fuente: Observatorio de Seguridad Vial de la Ciudad de Buenos Aires en base a datos de la ANSV, Ministerio de Transporte de la Nación. La tasa de CABA corresponde al 2019, las del resto del país al 2018 (último dato disponible)

TASAS DE MORTALIDAD CADA 100.000 HABITANTES EN OTRAS CIUDADES

CABA tiene una tasa de mortalidad inferior a otras ciudades latinoamericanas pero superior a la de ciudades europeas.



Nota: para calcular las tasas se emplea el numero de victimas fatales a 30 días.

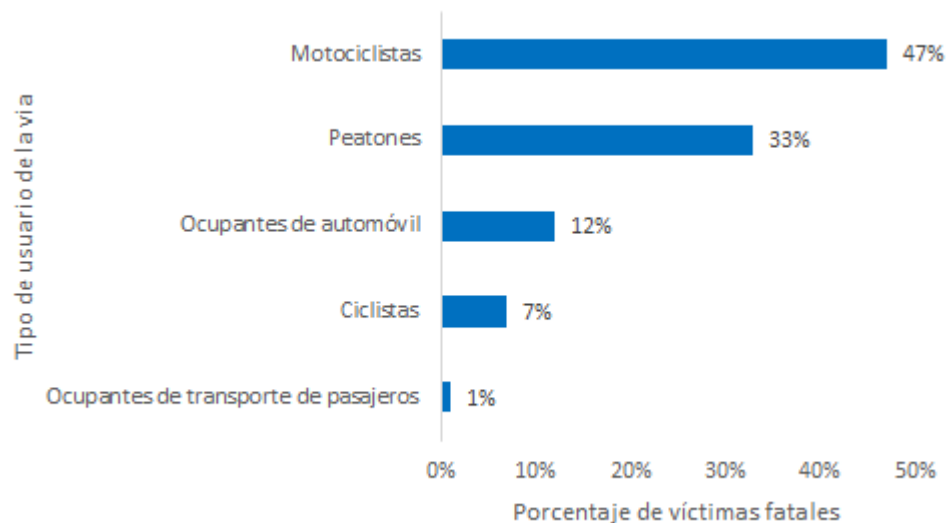
Fuente: Observatorio de Seguridad Vial de la Ciudad de Buenos Aires en base a datos de la red Safer City Streets, ITF OCDE. La tasa de CABA, Fortaleza, Montevideo, Santiago, Rio de Janeiro, San Pablo y Bogotá corresponden a 2019 mientras que las de otras ciudades responden al 2018.

USUARIOS DE LA VÍA

USUARIOS FALLECIDOS 2019

En 2019, la principal víctima fueron los motociclistas, con casi la mitad de los fallecidos.

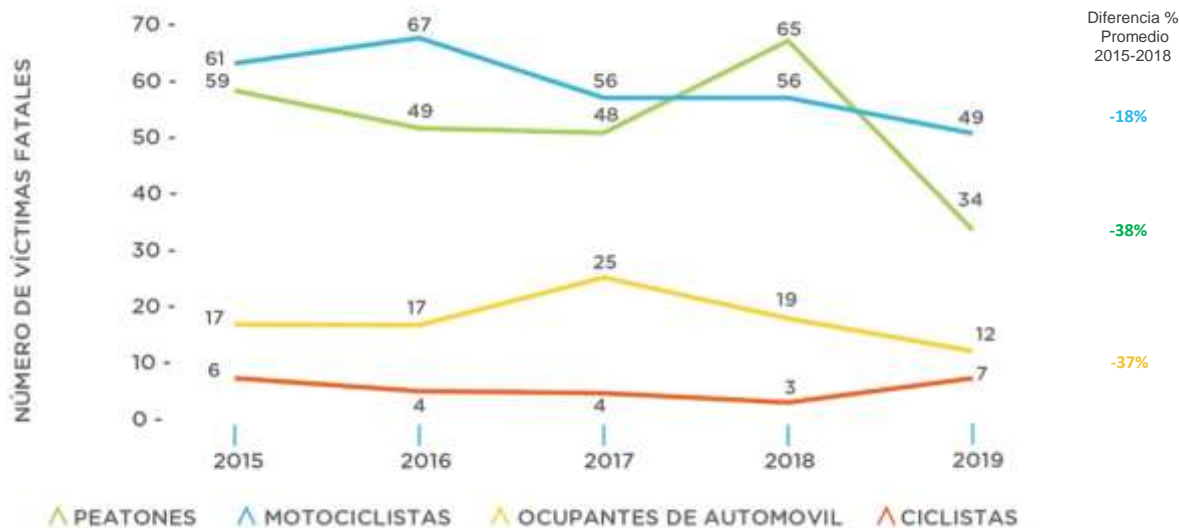
87% de los fallecidos fueron usuarios vulnerables de la vía (motociclistas, peatones y ciclistas).



USUARIOS FALLECIDOS 2019

Respecto al promedio 2015-2018, los mayores descensos se observaron en los grupos de **peatones** y **ocupantes de automóviles** con bajas del 38% y 37% respectivamente.

El grupo de motociclistas también muestra un descenso del 18% respecto del promedio consolidando la tendencia a la baja que se observa desde 2016.



Fuente: : Observatorio de Seguridad Vial de la Ciudad de Buenos Aires en base a los datos del Ministerio de Justicia y Seguridad del GCBA.

Nota: el gráfico solo incluye a los principales grupos de usuarios de la vía.

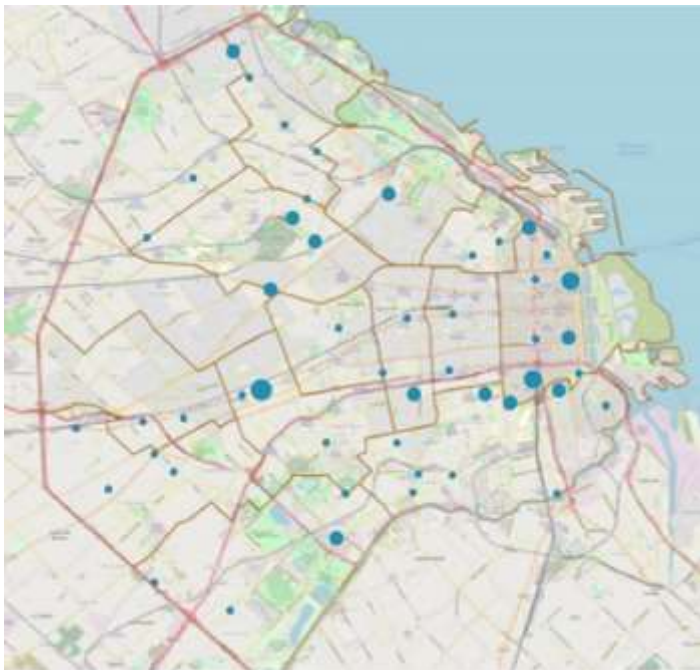
IMPACTO DE ACCIONES IMPLEMENTADAS

SEGURIDAD VIAL EN EL TRANSPORTE PÚBLICO

DIAGNÓSTICO Y PLAN DE TRABAJO

Detección de puntos de concentración de incidentes entre colectivos y peatones

Diagnóstico de los factores de riesgo involucrados: excesos de velocidad y cruces en rojo



Acciones implementadas

Velocidades seguras

- Colocación de reductores de velocidad
- Control electrónico de los excesos de velocidad por parte de los colectivos
- Baja de la velocidad máxima a 30 km/h

Usuarios seguros

- Control de los cruces en rojo por parte de los colectivos (implementación de la retención de licencias)
- Reuniones con más de 20 empresas (50 líneas)
- Concientización a conductores y peatones

Infraestructura segura

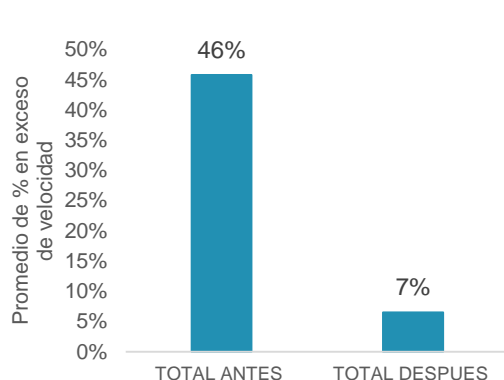
- Modificación de la señalización horizontal
- Modificación de los tiempos semafóricos

SEGURIDAD VIAL EN EL TRANSPORTE PÚBLICO

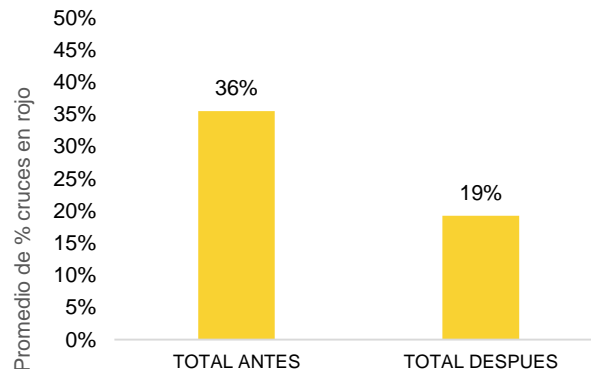
RESULTADOS

- Víctimas fatales en corredores intervenidos **bajaron a cero**
- Baja del 50% en el total de incidentes colectivo peatón respecto al promedio de los años previos
- Excesos de velocidad bajaron al 7% luego de la intervención
- Proporción de colectivos cruzando en rojo bajaron al 19%

% colectivos exceden la velocidad máxima



% colectivos cruzan en rojo

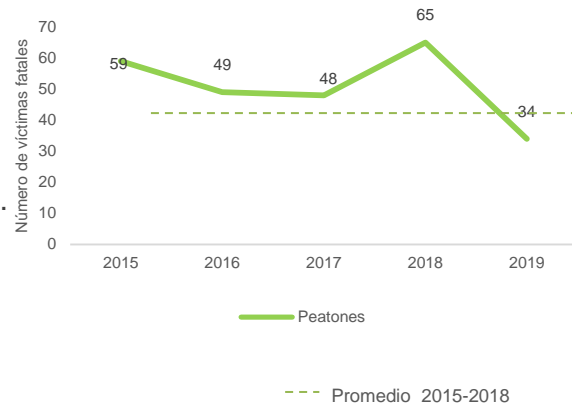
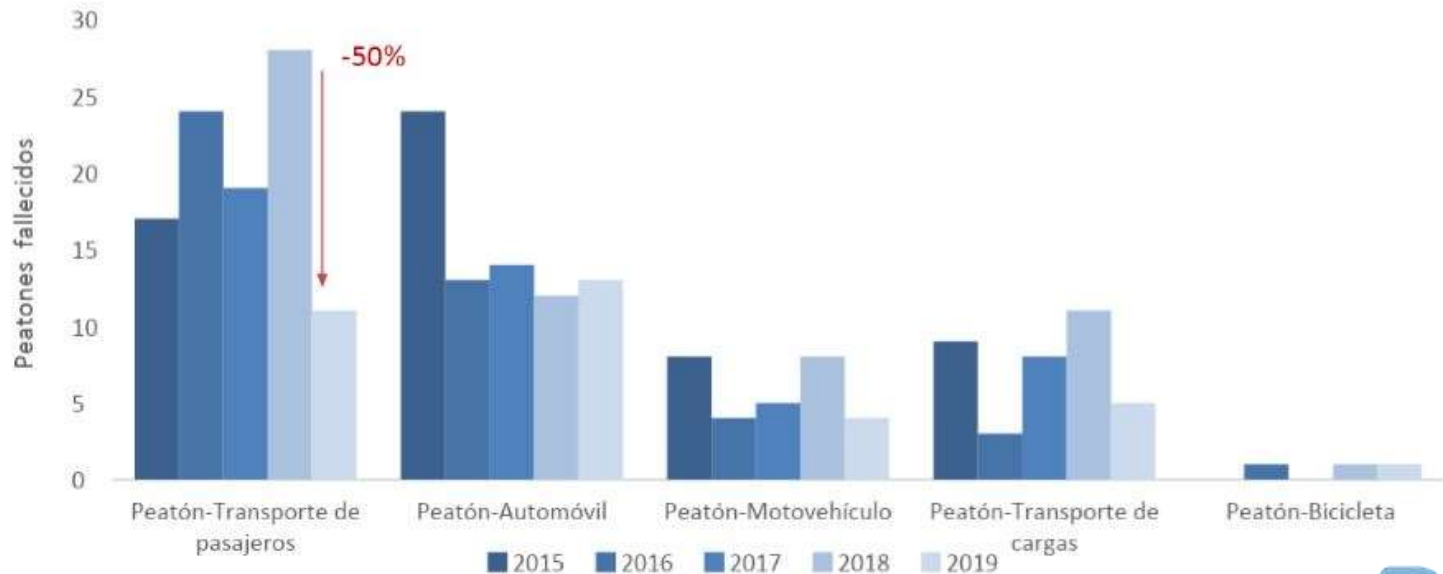


SEGURIDAD VIAL EN EL TRANSPORTE PÚBLICO

EVOLUCIÓN VÍCTIMAS PEATONES

En 2019 se puso especial énfasis en los atropellos peatonales por parte de colectivos y es allí donde se observa la mayor baja (50% respecto del promedio de los años previos).

A su vez, los incidentes colectivo-peatón que representaban el principal tipo de siniestro mortal en la Ciudad, en 2019 ocupan el cuarto lugar.

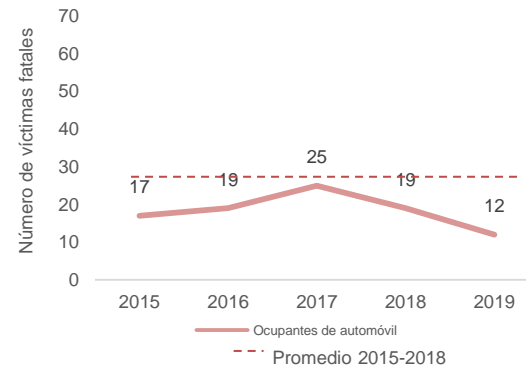


OCUPANTES DE AUTOMÓVIL FALLECIDOS

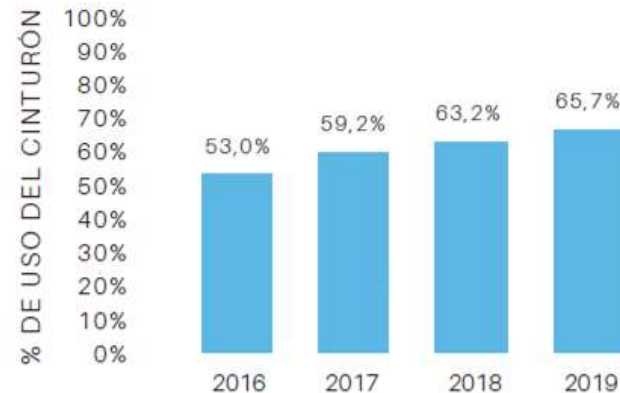
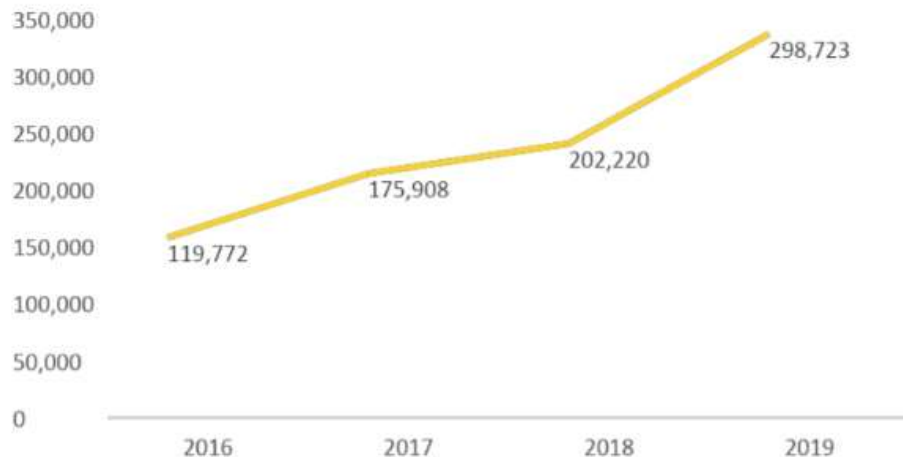
La baja en este grupo se asocia con un incremento en la presencia de agentes de tránsito y de los controles de alcoholemia.

También se observa un incremento del 4% en el uso del cinturón.

Si bien es un cambio reciente, se actualizó el examen de otorgamiento de licencias lo que también contribuye a una conducción más segura.



Personas controladas en alcoholemia



ESTRATEGIA ALCOHOL Y CONDUCCIÓN

PREVALENCIA DEL ALCOHOL EN SINIESTROS DE TRÁNSITO

/ En la Ciudad, 1 de cada 5 muertes en siniestros viales se relaciona con el consumo de alcohol (OSV, 2018)

/ 3 de cada 10 conductores fallecidos en siniestros viales habían consumido alcohol (OSV, 2018).

/ Los conductores que fallecieron en siniestros relacionados con alcohol en CABA tenían un promedio de 1,3 g/l de alcohol en sangre.



ESTRATEGIA ALCOHOL Y CONDUCCIÓN

COOPERACIÓN INTERNACIONAL

/ La Ciudad forma parte de la Alianza para ciudades saludables impulsada por la Organización Mundial de la Salud (OMS), Vital Strategies y patrocinada por Bloomberg Philanthropies

/ En este marco, el Cuerpo de Agentes recibió a un grupo de expertos en control que hicieron recomendaciones para aumentar la visibilidad de los controles de alcoholemia.

/ Además, el proyecto financió la adquisición de alcoholímetros y alómetros.



Visita de expertos de Fortaleza y Bogotá a los puestos de alcoholemia

ESTRATEGIA ALCOHOL Y CONDUCCIÓN

VISIBILIDAD DE LOS CONTROLES



RECOMENDACIONES

/ **Nueva disposición en formato embudo:** Incorporación de conos y vallas para encauzar a los vehículos de modos que todos los pasantes vean el control.

/ **Uso de carteles de leyenda variable** para anunciar la presencia de controles de alcoholemia.

/ Uso de **alómetros** para poder evaluar a todos los vehículos detenidos (reducen los tiempos y costos).

/ Ubicación en **puntos clave**.

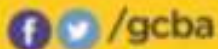
/ Identificación de los puestos de alcoholemia a partir del **uso de cartelería**.



CAMPAÑAS MASIVAS DE COMUNICACIÓN

El alcohol altera tus sentidos.

Si manejas, no tomes.



buenosaires.gob.ar



Buenos
Aires
Ciudad



ESTRATEGIA ALCOHOL Y CONDUCCIÓN

CONVERSACIÓN EN MEDIOS



Por Nochebuena, hubo más controles de alcoholemia y más casos positivos

Hubo 69 positivos de alcoholemia extra. De los 1.624 controles, 69 fueron positivos, el resto negativo.

El control de alcoholemia se reforzó durante la Nochebuena porteña. Hubo 69 positivos de alcoholemia extra. De los 1.624 controles, 69 fueron positivos, el resto negativo.



Cómo se hace la prueba

Los controles de alcoholemia se reforzaron durante la Nochebuena porteña. Hubo 69 positivos de alcoholemia extra. De los 1.624 controles, 69 fueron positivos, el resto negativo.

Los controles de alcoholemia se reforzaron durante la Nochebuena porteña. Hubo 69 positivos de alcoholemia extra. De los 1.624 controles, 69 fueron positivos, el resto negativo.

Los controles de alcoholemia se reforzaron durante la Nochebuena porteña. Hubo 69 positivos de alcoholemia extra. De los 1.624 controles, 69 fueron positivos, el resto negativo.

ESTRATEGIA ALCOHOL Y CONDUCCIÓN

PRENSA: DIVULGACIÓN DE ESTADÍSTICAS Y ACCIONES DE CONTROL

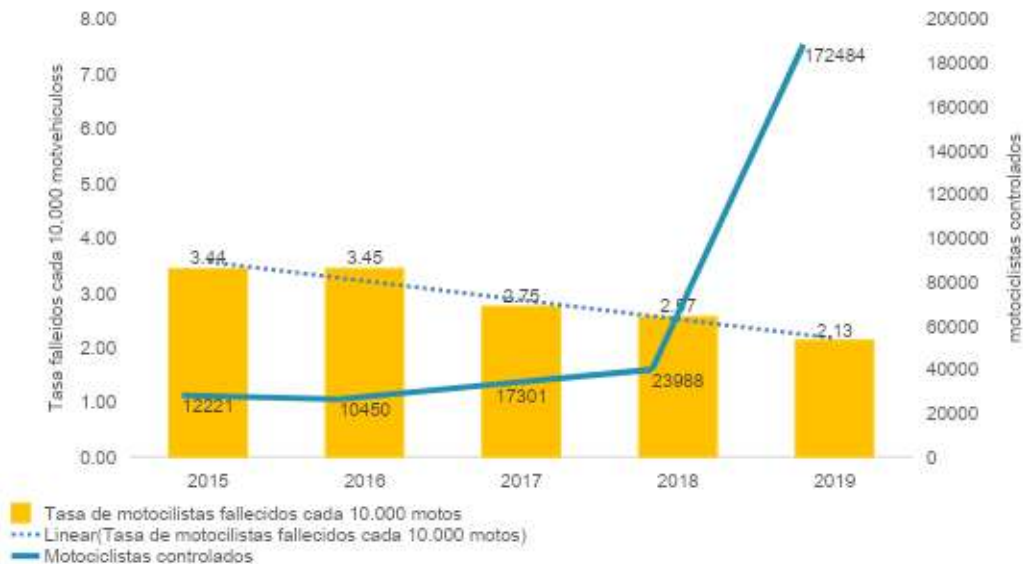


MOTOCICLISTAS FALLECIDOS

Si bien son la principal víctima fatal, se observa un descenso sostenido desde 2015, incluso controlando por la cantidad de motovehículos registrados anualmente.

La baja en el número de motociclistas fallecidos se asocia con un incremento de los controles a motociclistas respecto a 2016. Pasamos de 34 controles por día a 473.

El uso del casco es superior al 80% desde 2016.

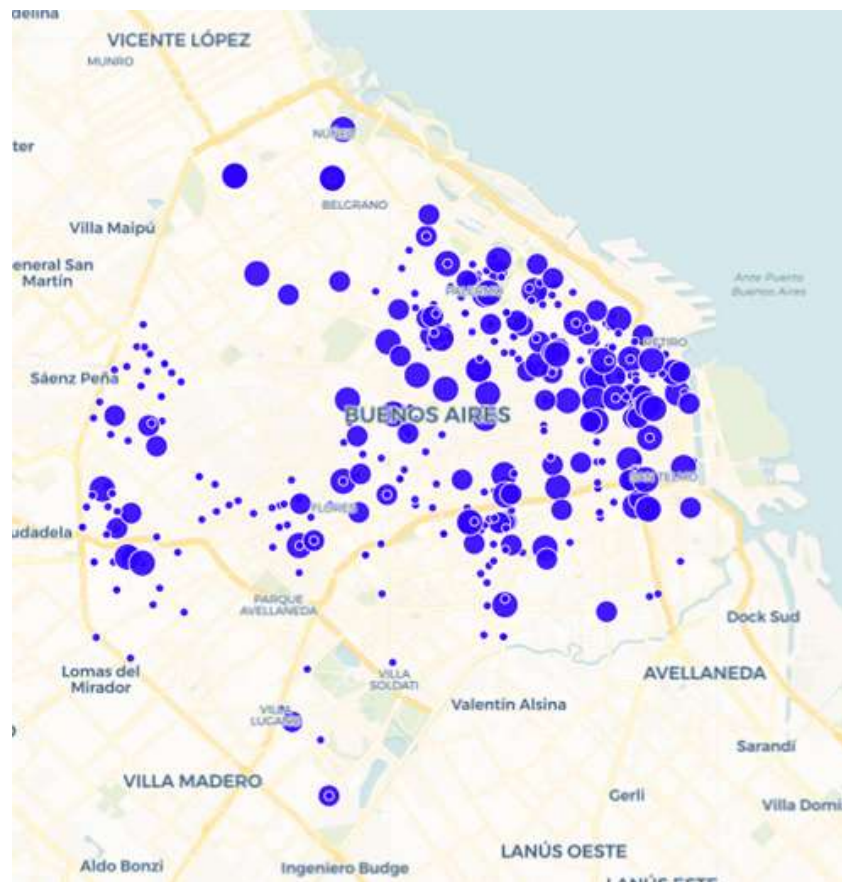


Fuente: : Observatorio de Seguridad Vial de la Ciudad de Buenos Aires en base a los datos del Ministerio de Justicia y Seguridad del GCBA.

CONTROLES A MOTOCICLISTAS



CONTROLES A MOTOCICLISTAS



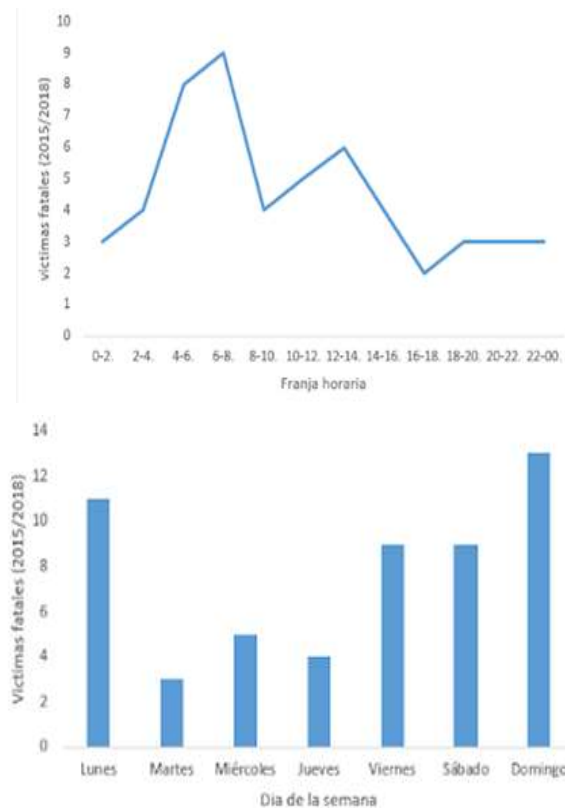
DISTRIBUCIÓN SEGÚN TIPO DE VÍA

El 60% de las víctimas se registró en avenidas.

Al poner en relación la cantidad de víctimas en cada tipo de vía con la cantidad de kms de las mismas, se observa que si bien la Av. Gral. Paz redujo un 57% los incidentes fatales, continua teniendo la mayor tasa de víctimas fatales por km lineal.

	Frecuencia absoluta 2019	Porcentaje 2019	Diferencia porcentual 2019 vs 2015-2018	Km de cada tipo de vía	Tasa fallecidos por km 2019
Avenidas	62	60%	-30%	636,47	0,10
Calles	28	27%	-7%	2414,67	0,01
Autopistas	7	7%	-50%	37,13	0,19
Avenida Gral. Paz	6	6%	-57%	24,3	0,25
Total	103	100%	-29%	3112,57	0,03

GESTIÓN DE LA VELOCIDAD: CÁMARAS EN GRAL PAZ



"Seis de cada diez siniestros fatales ocurridos en la Ciudad tienen como principal factor el exceso de velocidad, mientras que la mayor tasa de fallecidos por kilómetro se encuentra en la avenida General Paz", informó el secretario de Transporte de la Ciudad de Buenos Aires, Juan José Méndez.



GESTIÓN DE LA VELOCIDAD: PRUEBAS PILOTO



ACCIONES DE PREVENCIÓN

Las muertes por siniestros viales también pueden prevenirse

Coronavirus	Incidentes fatales
Lavarse las manos	Respetar las velocidades máximas
Mantener la distancia social	Seguir las indicaciones del semáforo
Evitar las aglomeraciones	Ceder el paso
Usar tapabocas	Usar casco/cinturón/SRI



VISIÓN 2020-2023

PRINCIPALES EJES DE TRABAJO

Educación vial a los actores del tránsito.

Programa de **Gestión de la velocidad**.

Foco en la **siniestralidad de motociclistas**.

Mejora del **sistema integral de fiscalización**.

Continuación de la estrategia de **alcohol y conducción**.

Promoción de **movilidad sustentable**: en bicicleta y a pie.



Visión cero

“Ninguna muerte ni herido grave en el tránsito es aceptable”.



**Infraestructura
segura**



**Control y
legislación**



**Educación y
concientización**



**Compromiso
ciudadano
y datos**

¡GRACIAS!



Observatorio
de Movilidad
y Seguridad Vial